

# Polk insight 新闻快报

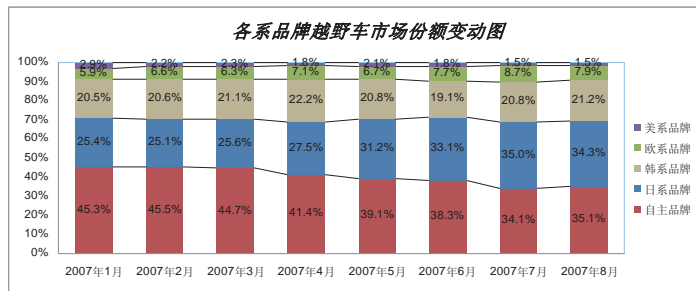
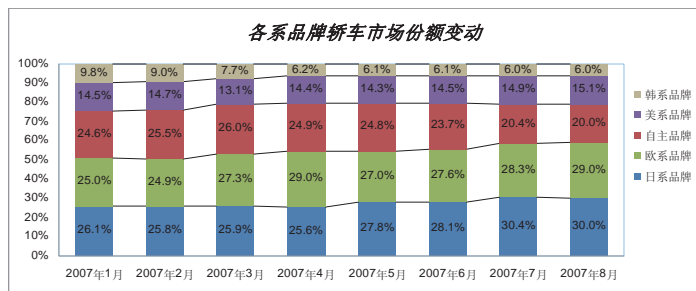
2007年10月

## 自主品牌遭遇困境

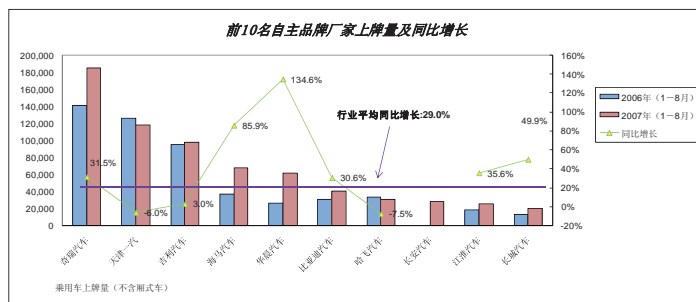
2007年8月,乘用车(含厢式车)上牌数量达467,092辆,同比增长27.3%。越野车依旧领跑车市,同比增长达63.6%。而三厢车和两厢车保持稳步增长,同比增长分别达到29.1%和24.9%。

## 自主品牌发展受阻

在保持了几年的高速增长之后,自主品牌的发展势头今年受到较大阻碍。今年8月,自主品牌在轿车市场中份额仅达20.0%,连续五个月出现下滑。而越野车的情况同样不容乐观。今年7月,自主品牌在越野车市场中的份额创下历史新低,其越野车市场第一的地位受到日本品牌的有力挑战。

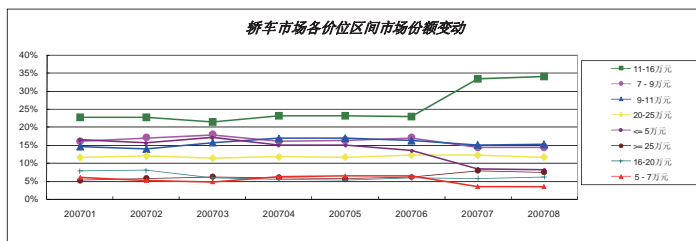


今年1-8月,共有50个自主品牌厂家生产的乘用车(不含厢式车)有上牌记录,其中31个厂家上牌量同比下降,包括排名前十的一汽夏利和哈飞汽车。上牌量排名靠前的吉利汽车今年也出现了增长停滞的现象。相反的是,另一些上牌量排名靠后的厂家今年出现大幅增长,如华晨汽车、海马汽车及长安汽车等。



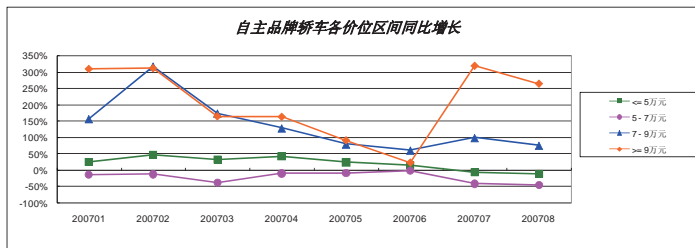
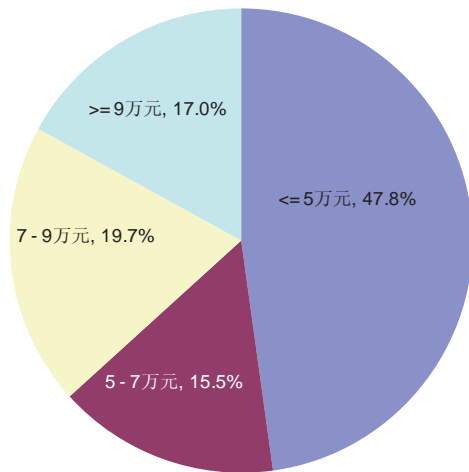
## 低价位轿车大幅下滑

随着轿车价格的不断下调和居民可支配收入的连年增长,低价位轿车渐渐不再如以往一样受欢迎。今年各价位区间车型的份额变动正验证了这一点。价格在11万至16万之间的中级轿车继续其领跑地位并出现大幅增长,7至11万的经济型轿车市场份额保持稳定,而7万以下的轿车市场份额出现大幅下挫。



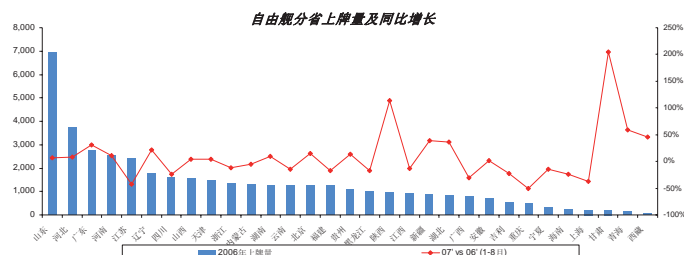
低价位轿车市场表现的不理想,直接影响了自主品牌轿车的发展。从价位区间来看,自主品牌主要分布在低价位区间中,7万以下的车型超过60%以上,而9万以上的车型仅占17%左右。从今年自主品牌各价位区间的走势来看,5万-7万的自主品牌车型今年以来同比一直维持负增长,而占自主品牌近50%的5万以下车型同比增长也处于不断下滑趋势,近两个月也出现了负增长。

## 自主品牌轿车各价位区间市场份额 (2007年1-8月)



## 车型分析：自由舰

在低价位自主品牌车型今年上牌量纷纷下降的情况下，吉利自由舰是仅有的几个维持增长的车型，同比增长 3.83%。自由舰的增长得益于其主要市场的维护和新兴市场的有力开拓。在山东、河北、广东和河南等主要市场自由舰都维持了稳步增长。在去年较弱的省份如辽宁、陕西和湖北等，今年自由舰表现也非常好，同比增长均超过 20%。



PolkInsight 是 Polk 公司的一个重要产品，为汽车业决策者提供数据理论支持。这是一个单一数据源的工具，可以使客户更有效地分析和解读汽车注册数据。这个工具可以帮助很多不同职能的工作人员，从市场展示、销售计划到零部件分配等。

PolkInsight 中国提供 2002 年到现在的每月更新的中国乘用车新车的注册数据，数据涵盖中国三十一个省(目前不包括中国台湾，香港和澳门的数据)，地域上具体到省，地级市，区/县及具体的邮政编码的覆盖范围。数据包括国产和进口车辆，四轮九座以下(含九座)的乘用车(包括厢式客车，但不包括大型客车和卡车)。